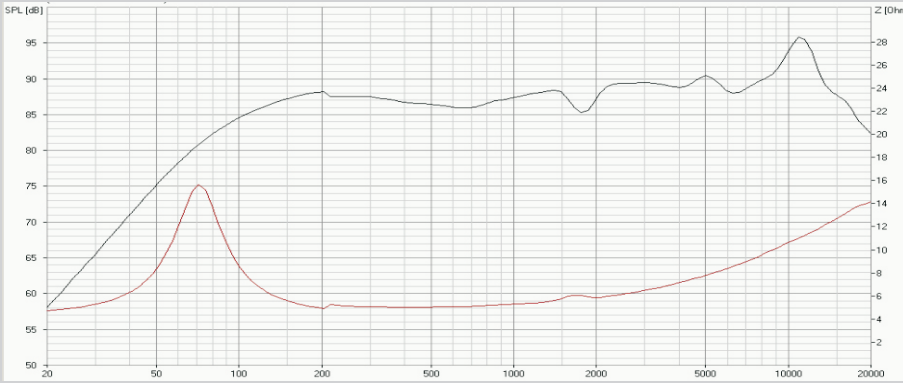


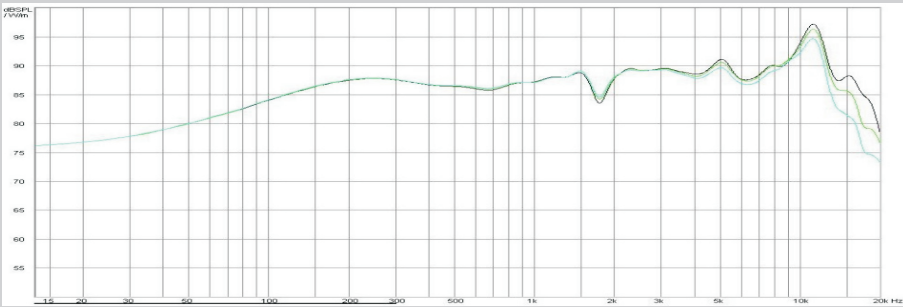


# Westra KW 100934

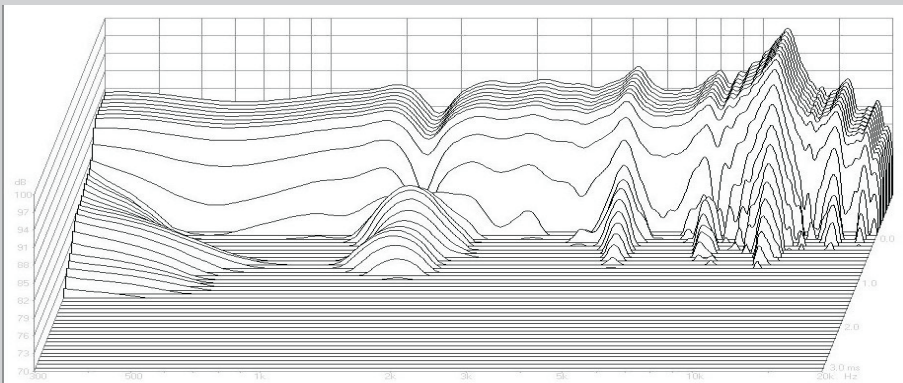
## Schalldruck-Impedanz-Frequenzgang



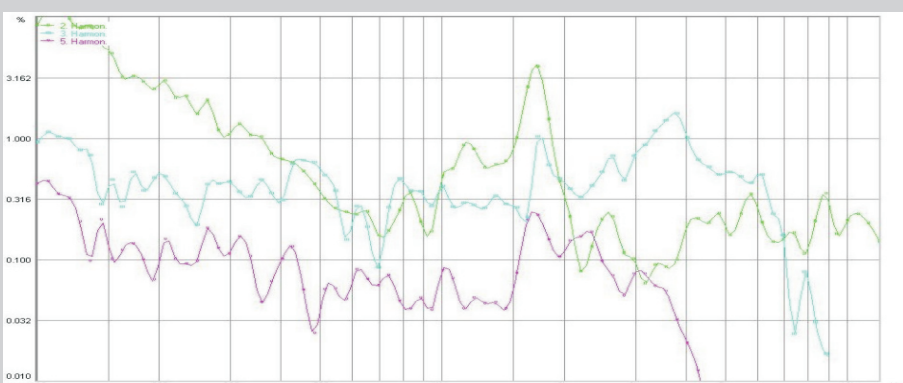
## Schalldruck-Frequenzgang 0°, 15°, 30°



## Wasserfallspektrum



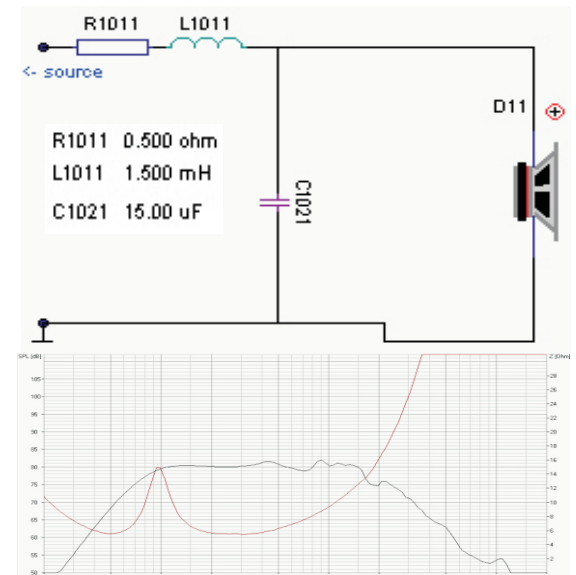
## Kilrfaktor-Frequenzgang 90dB



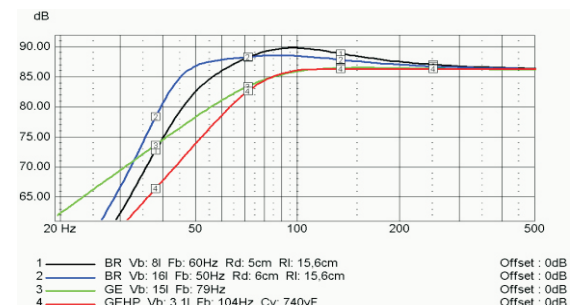
Typenbezeichnung	KW 100934
Hersteller / Marke	Westra
Verwendung	Tiefmitteltöner
Membran	Papier beschichtet
Sicke	Gummi
Korb	Stahlblech
Außendurchmesser	100 mm
Einbaudurchmesser	90 mm
Einbautiefe	50 mm
Lochabstand	115 mm
Gewicht	600 g
Impedanz (Z)	4 Ohm
Frequenzbereich	fc - 15000 Hz
Mittlerer Schalldruck	(1W/1m) 84 dB

Fms	73,3 Hz	Cms	1,35 mm/N
Re	3,8 Ohm	Mms	3,5 gr
Qms	3,26	SPL	83,6 dB
Qes	0,98	Sd	45 cm <sup>2</sup>
Qts	0,75	Vas	3,5 l
Rms	0,5 kg/s	Le	0,16 mH

## Weichenvorschlag



F<sub>-6dB</sub> 55 - 2400 Hz      Abstand Oberkante: 180 mm  
V<sub>box</sub> 3,1l f-6 65 Hz      Schallwandbreite: 150 mm  
Cv 740yF



1 — BR Vb: 8l Fb: 60Hz Rd: 5cm Rt: 15,6cm      Offset: 0dB  
2 — BR Vb: 16l Fb: 50Hz Rd: 6cm Rt: 15,6cm      Offset: 0dB  
3 — GE Vb: 15l Fb: 79Hz      Offset: 0dB  
4 — GEHP Vb: 3,1l Fb: 104Hz Cv: 740yF      Offset: 0dB